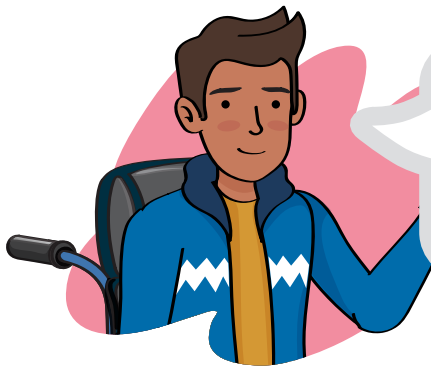


## Reconocemos información relevante y complementaria en un texto



### ¡Bienvenidas y bienvenidos!

Estimadas y estimados estudiantes, ahora iniciamos el desarrollo de la ficha 19, actividad 3.

### Tu propósito en esta actividad es:

Reconocer y comprender la secuencia expositiva para identificar información relevante y complementaria en un texto.



### Desarrolla las actividades

1. Realiza una lectura exploratoria. Mientras lees, subraya los términos cuyo significado desconozcas parcial o totalmente. Finalmente, halla sus significados por contexto y elabora un glosario o vocabulario.

GLOSARIO O VOCABULARIO	
PALABRAS	SIGNIFICADO

## TEXTO 2

# Prepara tu visita

¡Estamos listos para recibirte!



Visita los 18 recintos de la Red de Museos INBAL para reencontrarte con el arte en nuestros espacios.

Te pedimos atender con responsabilidad las siguientes normas para garantizar el cuidado mutuo.

- 

Consulta la página de los museos para planear tu visita, **el aforo es del 30%**
- 

**No olvides tu cubrebocas**, deberás usarlo durante toda la visita.
- 

**Deberás de aplicar gel desinfectante**, a la entrada del museo y salas.
- 

Las visitas en grupo se adecuarán para garantizar una **sana distancia de 1.5 metros**.
- 

Si tu temperatura **es mayor a 37.4°C** deberás regresar a casa.
- 

No podrás acceder con mochila, bolsas grandes o bultos, **el servicio de paquetería permanecerá cerrado**.
- 

Los recorridos tendrán **un sentido único**, sigue las señales.
- 

**Atiende las indicaciones del personal**, ellos están capacitados para ayudarte.
- 

**Descarga las hojas de sala y materiales disponibles en línea** para coimplementar tu visita.
- 

Recuerdas las medidas de protección a la salud: **estornudo de etiqueta, lavado de manos, evitar tocar objetos y superficies y guardar sana distancia**.

Para mayor información, visita las páginas y redes sociales de los museos INBAL.

**¡Disfruta tu visita!**

**Comparte tu experiencia en redes socialesm usa el hashtag.**

**#RedDeMuseosINBAL**

Red de museos INBAL  @ReddeMuseosINBAL  @redmuseosINBAL  @reddemuseosinbal

### Información relevante e información complementaria

La información relevante es aquella imprescindible para el desarrollo del tema; mientras que la complementaria resulta accesoria o prescindible.

1. Identifica el tema central del texto. A partir de ello, clasifica los subtemas expuestos en relevantes y complementarios.

Texto: Prepara tu visita	
Tema central:	
<b>Subtemas relevantes:</b> *  *  *	<b>Subtemas complementarios:</b> *  *  *
¿Qué informaciones añadirías al texto?	

2. A partir de las condiciones leídas, ¿qué implica que el visitante prepare su visita? Plantea una lista con acciones de preparación.

- a)
- b)
- c)
- d)
- e)

**Recuerda que** la estrategia utilizada es leer mediante la comprensión de los elementos de los textos instructivos.





## Evalúa tus aprendizajes

Criterios de evaluación para mis logros	Lo logré	Estoy en proceso de lograrlo	¿Qué acciones realizaré para seguir mejorando en mis aprendizajes?
Elaboré un glosario con términos parcial o totalmente nuevos para mí.			
Identifiqué el tema central y subtemas con información relevante y complementaria.			
Propuse acciones preparatorias a partir del texto.			



En la siguiente actividad, integrarás información de los textos leídos.

